

Setting Up Your Monitor



⚠ CAUTION:

Before setting up your Dell monitor, see the safety instructions that ship with your monitor.

⚠ 請注意：

在設定您的Dell顯示器之前，請先閱讀「產品資訊指南」裡的安全指示。

⚠ 小心：

設置 Dell 顯示器之前，請參閱“產品資訊指南”中的安全說明。

⚠ 注意：

Dell モニタの設定を行う前に、製品情報ガイドの安全の指示をよくお読みください。

⚠ 주의：

Dell 모니터를 설치하기 전에 제품 설명서에서 안전 지침을 확인하십시오.

⚠ คำเตือน：

ก่อนทำการตั้งคอมพิวเตอร์ Dell ของคุณ โปรดดูขั้นตอนเพื่อความปลอดภัยในคู่มือขอมูลผลิตภัณฑ์

Dell S2309W Flat Panel Monitor



NOTE: The white DVI cable may not ship with your monitor.

注意：白色 DVI 纜線可能未隨附於您的螢幕一起出售。

注：白色 DVI 线可能不会随机配送。

注意：モデルによっては、白いDVIケーブルは同梱されていない場合があります。

참고 : 흰색 DVI 케이블은 모니터와 함께 제공되지 않을 수도 있습니다.

หมายเหตุ: สายเคเบิล DVI สีขาวอาจไม่ถูกจัดส่งไปพร้อมกับจอมอนิเตอร์



1 | Verify the contents of the box

檢查盒裝內容物
核对盒中物品
梱包内容を確認してください
상자 내용물을 확인하십시오
ตรวจสอบรายการสิ่งของที่มีในกล่อง

2 | Remove the cover and place the monitor on it

移除外蓋並將顯示器放置在上方
取下外蓋，將顯示器放在上面
カバーを外し、その上にモニタを置いてください
덮개를 제거하고 모니터를 제 위치에 두십시오
ถอดฝาและนำจอมอนิเตอร์มาวางด้านบน

3 | Lift the monitor stand

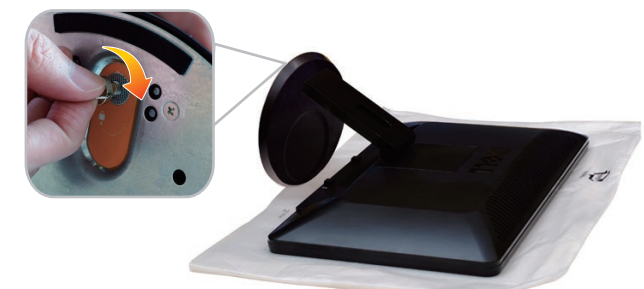
提起顯示器支架
將顯示器支架抬起
モニタスタンドを持ち上げてください
모니터 스탠드를 올리십시오
ยกขาตั้งจอมอนิเตอร์ขึ้น

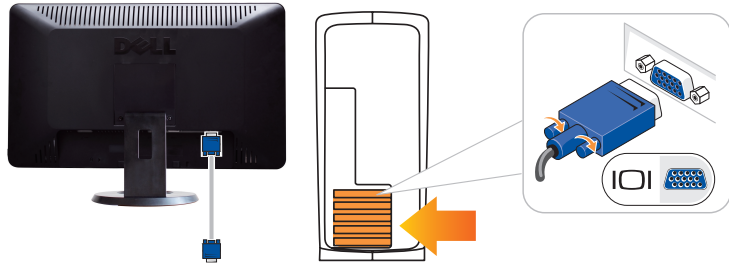
4 | Attach the base to the stand

將底座安裝到支架上
將底座連接到支架上
ベースをスタンドに取り付けてください
받침대를 스탠드에 부착하십시오
ติดตั้งฐานเข้ากับขาตั้ง

5 | Tighten the screw

鎖緊螺絲
拧紧螺絲
ネジを締めます
나사를 조이십시오
ขันสกรูให้แน่น





6 Connect the monitor using ONLY ONE of the following cables: the Blue VGA cable or the White DVI cable (optional)

請務必「只使用」下列其中「一種」纜線連接螢幕：藍色的 VGA 纜線或白色的 DVI 纜線(選購)
 請只使用下列其中一種纜線連接顯示器：藍色 VGA 線或白色 DVI 線(選配)
 モニタを接続する場合は、次のケーブル以外はご使用にならないください。青い VGA ケーブルまたは白い DVI ケーブル (オプション)
 모니터를 연결할 때 다음 케이블 중 하나만 사용하십시오. 파랑 VGA 케이블 또는 흰색 DVI 케이블 (선택 사항).
 ต่อจอมอนิเตอร์โดยใช้สายเคเบิลประเภทหนึ่งประเภทใดดังต่อไปนี้: สายเคเบิล VGA สีน้ำเงินหรือสายเคเบิล DVI สีขาว (อุปกรณ์เสริม)

NOTE: It is recommended that you connect the monitor using the White DVI cable (if available) for better performance.

注意：建議您使用白色的 DVI (若有的話) 纜線連接螢幕，以獲得較佳的效能。

注：为保证更优性能，建议使用白色 DVI 线 (若有) 连接显示器。

注意：性能を高めるために、白い DVI ケーブルを (同梱されている場合) 使ってモニタを接続されるようお薦めします。

참고: 보다 나은 성능을 위해 흰색 DVI 케이블을 사용하여 모니터를 연결하는 것이 좋습니다 (사용 가능한 경우).

หมายเหตุ: ขอแนะนำให้คุณต่อจอมอนิเตอร์นี้โดยใช้สาย DVI (หากมี) เพื่อประสิทธิภาพสูงสุด

NOTE: See the monitor's *User's Guide* on the *Drivers and Documentation* media, for more information.

注意：如需詳細資訊，請參閱「驅動程式和說明文件」媒體中的顯示器使用手冊。

注：详细信息请参阅“驱动程序和文件”介质上的显示器“用户指南”。

注意：詳細については、ドライバーとドキュメンテーションメディアのモニターのユーザーズガイドをご覧ください。

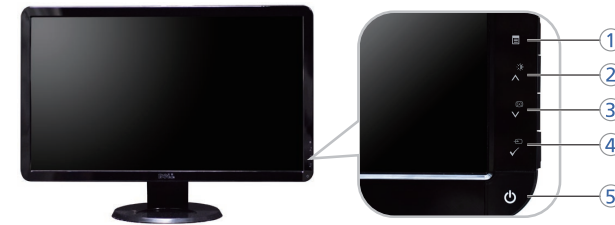
참고: 자세한 내용은 드라이버 및 설명서 미디어의 모니터 사용자 설명서를 참조하십시오

หมายเหตุ: ดูคู่มือผู้ใช้ของมอนิเตอร์ในสื่อซึ่งบรรจุไดรเวอร์และเอกสารประกอบสำหรับรับข้อมูลเพิ่มเติมที่ จอมอนิเตอร์และเอกสารประกอบสำหรับข้อมูลเพิ่มเติม



7 Connect the power cable and press the power button

連接電源線按下電源按鈕
 连接电源线按下电源键
 電源ケーブルを接続してください電源ボタンを押してください
 전원 케이블을 연결하십시오 전원 단추를 누르십시오
 ต่อสายเพาเวอร์ กดปุ่มเปิด



1. OSD Menu / Exit
2. Brightness/Contrast / Up
3. Auto-adjust / Down
4. Input Source Select / Select
5. Power button

1. OSD 메뉴 / 종료
2. 휘도/콘트라스트 / 상
3. 자동 조정 / 하
4. 입력 소스의 선택 / 선택
5. 전원 버튼

1. OSD功能表 / 離開
2. 亮度及對比度 / 向上
3. 自動調整 / 向下
4. 選擇輸入來源 / 選擇
5. 電源按鈕

1. OSD 메뉴 선택 / 종료
2. 밝기 & 명암비 / 위
3. 자동 조정 / 아래
4. 입력 소스 선택 / 선택
5. 전원 버튼

1. OSD 菜单 / 退出
2. 亮度和对比度 / 增强
3. 自动调节 / 降低
4. 输入信号源选择 / 选择
5. 电源按钮

1. เมนู OSD / ออก
2. ความสว่าง/ความคมชัด / เพิ่ม
3. ปรับอัตโนมัติ / ลง
4. เลือกแหล่งรับสัญญาณ / เลือก
5. ปุ่มเพาเวอร์

Information in this document is subject to change without notice.

© 2008 Dell Inc. All rights reserved.

Reproduction of these materials in any manner whatsoever without the written permission of Dell Inc. is strictly forbidden.

Dell and the DELL logo are trademarks of Dell Inc. Dell disclaims proprietary interest in the marks and names of others.

August 2008

Printed in China.

本指南的內容如有變更，恕不另行通知。
 © 2008 Dell Inc. 版權所有。

本文件在未獲 Dell™ Inc. 書面同意之前，嚴禁以任何方式複製這些內容。

Dell 及 DELL 標誌為 Dell Inc. 的商標。其他標誌和名稱的所有權皆不為 Dell 所有。

2008 年 8 月

本指南的內容如有變更，恕不另行通知。
 © 2008 Dell Inc. 版權所有

未經 Dell™ 公司的書面許可，嚴禁以任何形式複製這些資料。

Dell 和 DELL 徽標是 Dell Inc. 的商標。Dell 否認對非 Dell 公司的商標和商標名稱的所有權。

2008 年 8 月

本書に記載されている事項は事前通告無しに変更されることがあります。© 2008 すべての著作権は Dell Inc. にあります。

Dell™ Inc. の書面による承諾書なしに本書を複製することは、いかなる方法といえども、固く禁止します。

Dell と DELL のロゴマークは、Dell Inc. の登録商標です。上記記載以外の商標や会社名が使用されている場合がありますが、これらの商標や会社は、一切 Dell Inc. の商標や会社は、一切 Dell Inc. に所属するものではありません。

2008 年 8 月

이 안내서에 있는 내용은 사전 통보 없이 변경될 수 있습니다. © 2008 Dell Inc. 모든 판권 소유.

Dell™ Inc. 의 서면 승인없이 이 문서를 복제하는 행위는 엄격히 금지됩니다.

Dell 과 Dell 로고는 Dell Inc. 의 등록상표입니다. Dell 은 자사 외의 상표 및 상품명에 대해서는 어떤 소유권도 인정하지 않습니다. 2008 년 8 월

เนื้อหาของคู่มือการใช้เล่มนี้ อาจเปลี่ยนได้ โดยไม่จำเป็นต้องแจ้งให้ทราบล่วงหน้า © 2008 Dell Inc. สงวนลิขสิทธิ์

ห้ามทำซ้ำส่วนหนึ่งส่วนใดในเอกสารเหล่านี้ไม่ว่าในลักษณะใดๆ โดยไม่ได้รับการอนุญาตเป็นลายลักษณ์อักษรจาก Dell Inc. โดยเด็ดขาด

Dell และโลโก้ Dell เป็นเครื่องหมายการค้าของบริษัทเดลคอมพิวเตอร์ บริษัทเดลไมอูญาตรี บรรณารักษ์ลิขสิทธิ์และเครื่องหมายการค้าที่เปลี่ยนไป

สิงหาคม 2008



(DELL P/N:G388G rev. A00)

P/N: 4J.0MT01.011

www.dell.com | support.dell.com